

KONFIGURIMI I ADRESËS E-MAIL NË OUTLOOK 2013



- Leksion shtesë në ECDL 2013 për Outlook 2013

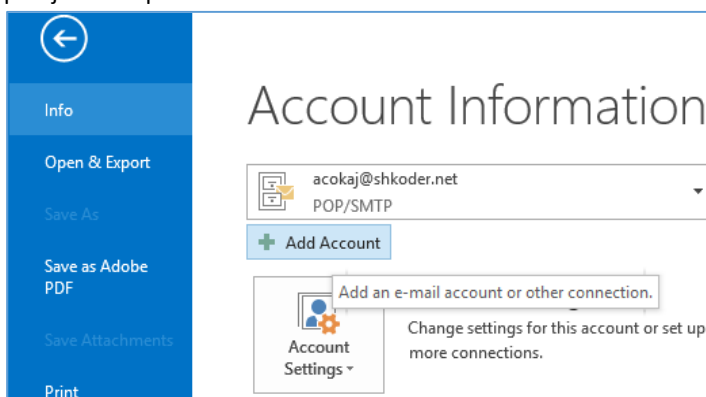
ECDL 2013 nuk e parashikon konfigurimin e adresës e-mail për *Outlook 2013*. Ne mendojmë se kjo është mjaft e rëndësishme dhe me interes për t'u ditur, pasi mund të bëhet e mundur, që të gjitha adresat e-mail të shfrytëzohen nga i njëjti program klient e-maili, siç është *Outlook 2013*.

Për këtë arsye, në vijim do të sqarojmë mënyrën se si mund të konfiguroni një adresë normale e-mail, kur dihet adresa e-mail dhe fjalëkalimi i saj, si dhe informacioni i duhur i komunikimit me mail-serverin, si **POP3** (*Post Office Protocol 3 – protokoll i postës zyrtare*) dhe **SMTP** (*Simple Mail Transfer Protocol – protokoll i transferimit të postës së thjeshtë*). Këto të dyja janë protokollat kryesore të serverit për postime elektronike. Por ka edhe një protokoll, që e zëvendëson POP3. Ai është **IMAP** (*Internet Message Access Protocol – protokoll i hyrjes së mesazhit në internet*).

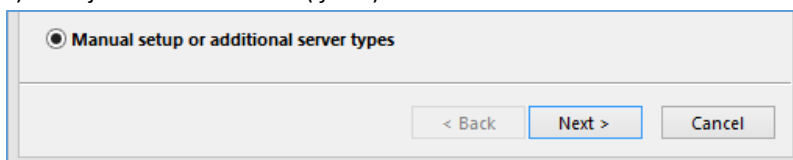
1. Konfigurimi i një **adrese normale e-mail** në Outlook 2013
2. Konfigurimi i adresës në **Hotmail** për Outlook 2013 (f. 3)
3. Konfigurimi i adresës në **Gmail** për Outlook 2013 (f. 4)

1. Konfigurimi i një adrese normale e-mail me POP3 në Outlook 2013

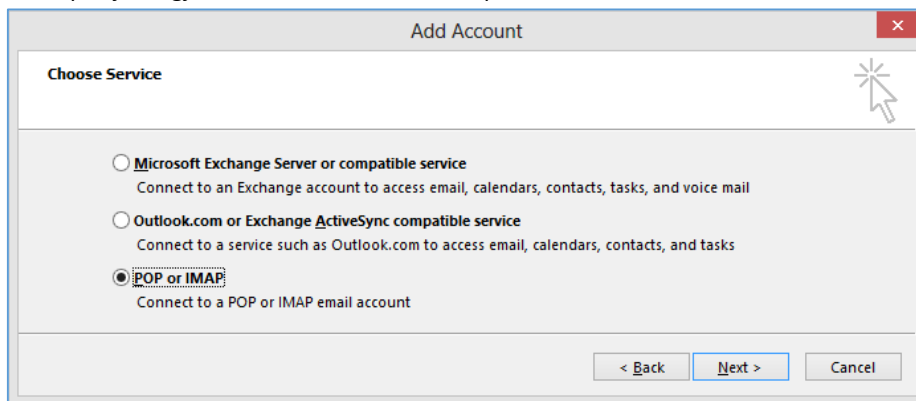
Për të konfiguruar një adresë normale e-mail në *Outlook 2013*, veprojmë në këtë mënyrë: Klikojmë menynë **File** (*filet*) në krye të programit, me ngjyrë blu, në të majtë. Hapet kolona e menysë *filet* me pamjen e mëposhtme:



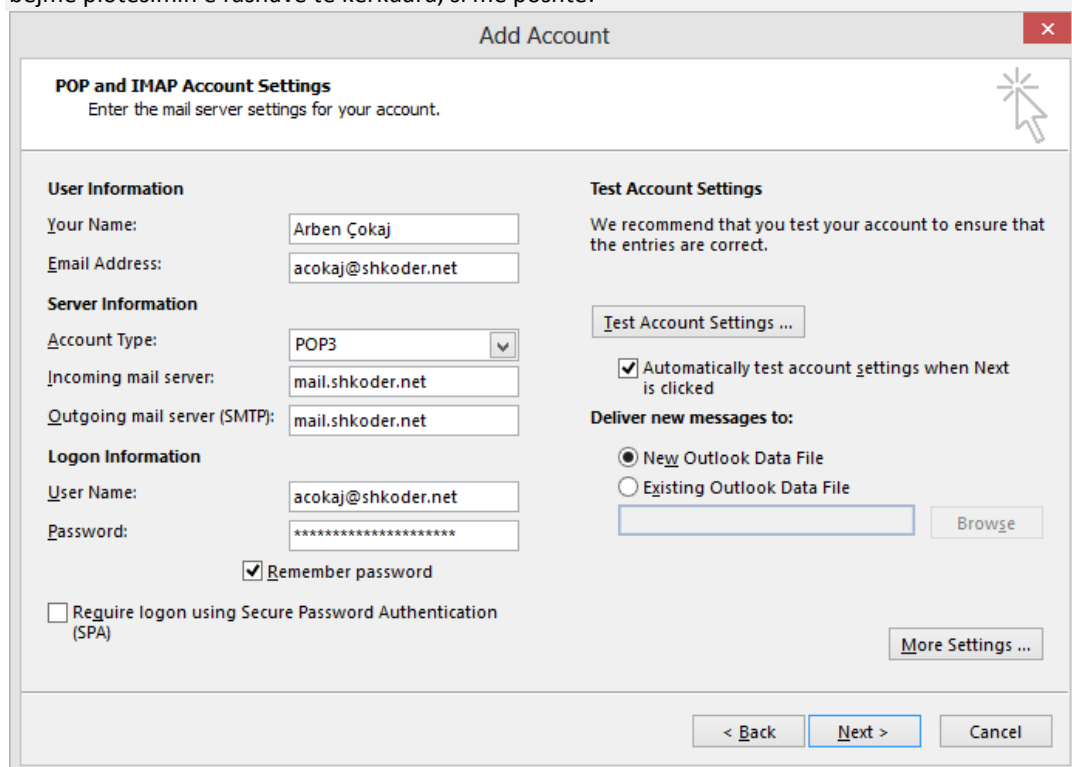
Klikojmë më pas në butonin **Add Account** (shto llogari). Në dritaren që hapet, në fund, shënjojmë dhe zgjedhim **Manual setup or additional server types** (*instalim manual ose tipe serveri shtesë*). Klikojmë butonin **Next >** (*tjetër*).



Në dritaren që vijon, zgjedhim **POP or IMAP**, si më poshtë:



Pastaj, përsëri **Next >** (tjetër). Dhe në dritaren që vijon, ...**Account Settings** (rregullimet e llogarisë), bëjmë plotësimin e fushave të kërkuara, si më poshtë:



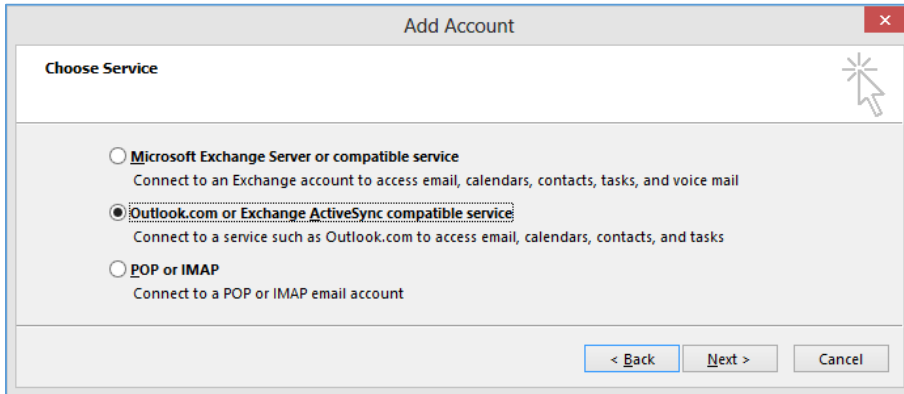
Pastaj klikojmë përsëri **Next >** (tjetër). Programi *Outlook 2013* do të fillojë testimin e adresës e-mail të dhënë, nëse gjithçka funksionon. Nëse të dhënat tona për e-mailin janë në rregull, programi do të pyesë, nëse duam të shtojmë një adresë tjetër e-mail, apo ta mbyllim programin me **Finish** (përfundo). Me kaq shtohet një adresë e-mail në llogarinë e *Outlook 2013*.

Shënim: Kur jepet **Outgoing mail server (SMTP)**, ndodh që mesazhi me e-mail nuk mund të dërgohet me serverin normal. Kjo vjen për shkak se konfigurimi i serverit të postës dalëse varet nga ISP, që të ofron internetin, dhe duhet pyetur ISP, cili është konfigurimi SMTP në këtë rast.

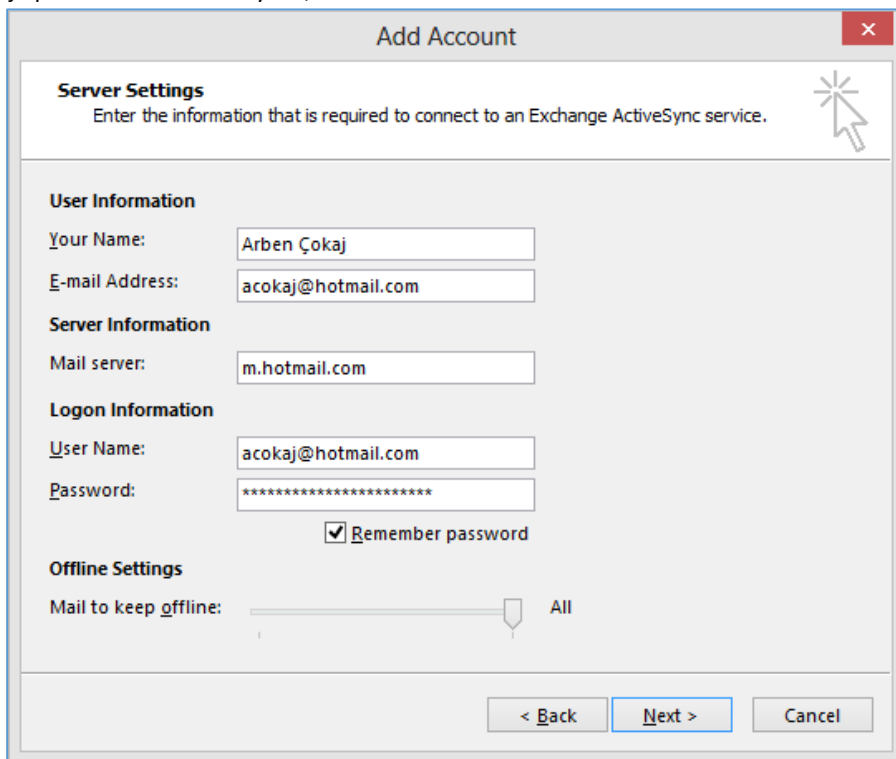
2. Konfigurimi i adresës në Hotmail me Outlook 2013

Si fillim shkarkojmë *ndërlidhësin e Outlook me Hotmail*, të zhvilluar nga Microsoft, duke kërkuar në varësi të sistemit, që kemi: *Outlook Hotmail Connector 32-bit* apo *Outlook Hotmail Connector 64-bit*. Instalojmë kështu **OutlookConnector.exe**, që e shkarkuam nga interneti, pastaj fillojmë procedurën e konfigurimit të adresës e-mail në *Outlook 2013*, që kemi nga *Hotmail*.

Për të konfiguruar një adresë të *Hotmail* me *Outlook 2013*, ndjekim të njëjtën procedurë si më sipër, por në dritaren **Choose Service** (zgjedh shërbimin), zgjedhim **Outlook.com or Exchange ActiveSync compatible service** (*Outlook.com ose Exchange ActiveSync shërbim në përshatje*).



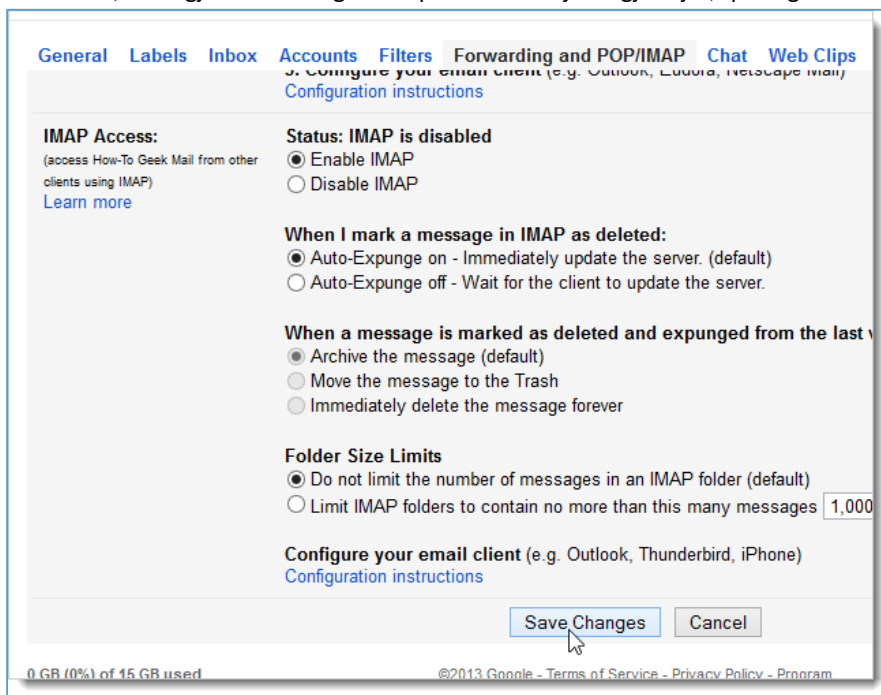
Klikojmë **Next >** (tjetër) dhe më pas na shfaqet dritarja **Server Settings** (rregullimet e serverit), ku bëjmë një plotësim disi më ndryshe, në varësi të serverit të *Hotmail*:



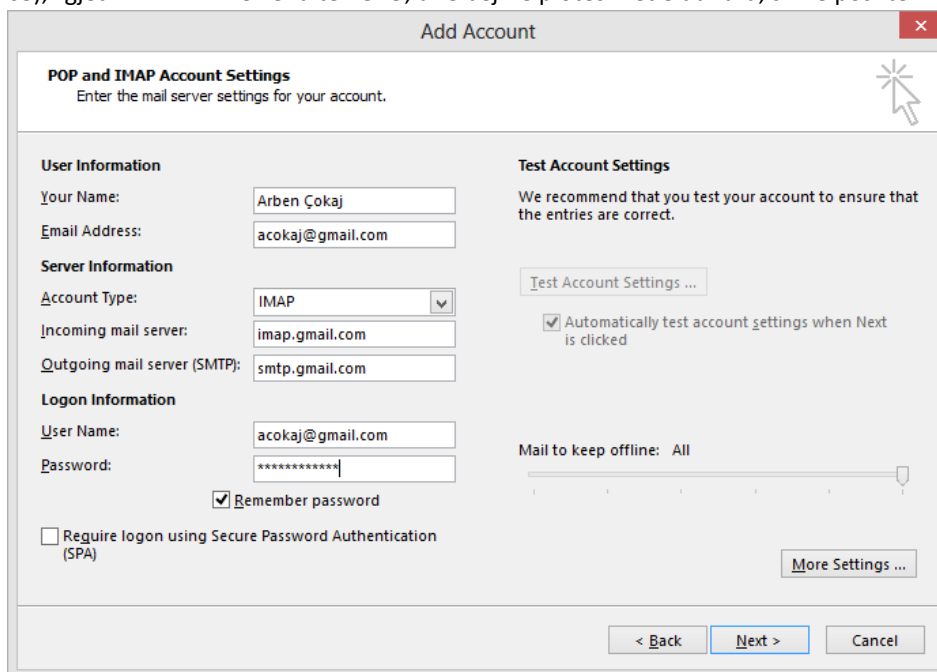
Klikojmë përsëri **Next >** (tjetër) dhe nëse të dhënat i kemi në rregull, gjithçka do të shkojë si duhet.

3. Konfigurimi i adresës në Gmail me Outlook 2013

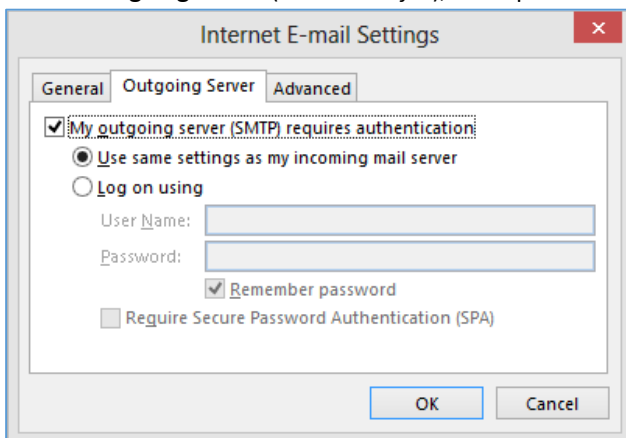
Për të konfiguruar një adresë e-mail të *Gmail* me *Outlook 2013*, shkojmë tek rregullimet e adresës sonë Gmail në ueb, dhe zgjedhim konfigurim sipas **IMAP**. Bëjmë zgjedhjet, që tregohen në figurë:



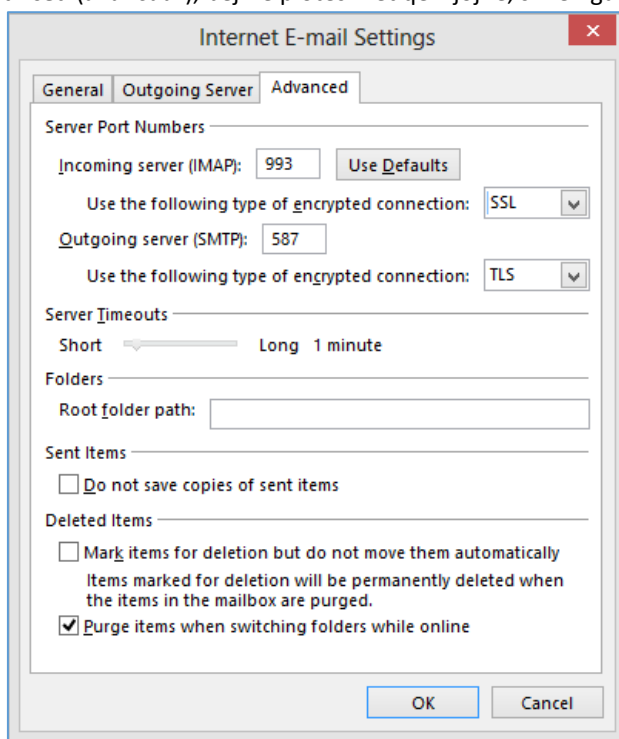
Dhe në fund klikojmë **Save Changes** (*ruaj ndryshimet*). Pastaj i hyjmë konfigurimit të adresës e-mail në *Outlook 2013*, duke ndjekur procedurën si në *pikën 1*, për konfigurimin e një adrese normale. Por kur mbërrijmë në **...Account Settings** (*rregullimet e llogarisë*), për **Account Type** (*tipi i llogarisë*), zgjedhim **IMAP** në vend të **POP3**, dhe bëjmë plotësimet e duhura, si më poshtë:



Klikojmë **More Settings ...** (më tepër rregullime) dhe japim vlerat e duhura, që kërkohen nga serveri *Gmail*, për tabelorin **Outgoing server** (serveri i daljes), si më poshtë:



Dhe tek tabelori **Advanced** (avancuar), bëjmë plotësimet që vijojnë, si në figurën më poshtë:



Kështu, adresa në *Gmail* do të fillojë të marrë dhe dërgojë e-maile nga *Outlook 2013*.

Në të njëjtën mënyrë mund të konfigurujmë edhe një adresë në **Yahoo.com** për të punuar me *Outlook 2013*, por duhet të shikohen konfigurimet e kërkuara, që mund të gjenden duke kërkuar në internet. Kërkojmë psh. *Yahoo account to Outlook 2013* dhe shikojmë rezultatet që marrim.